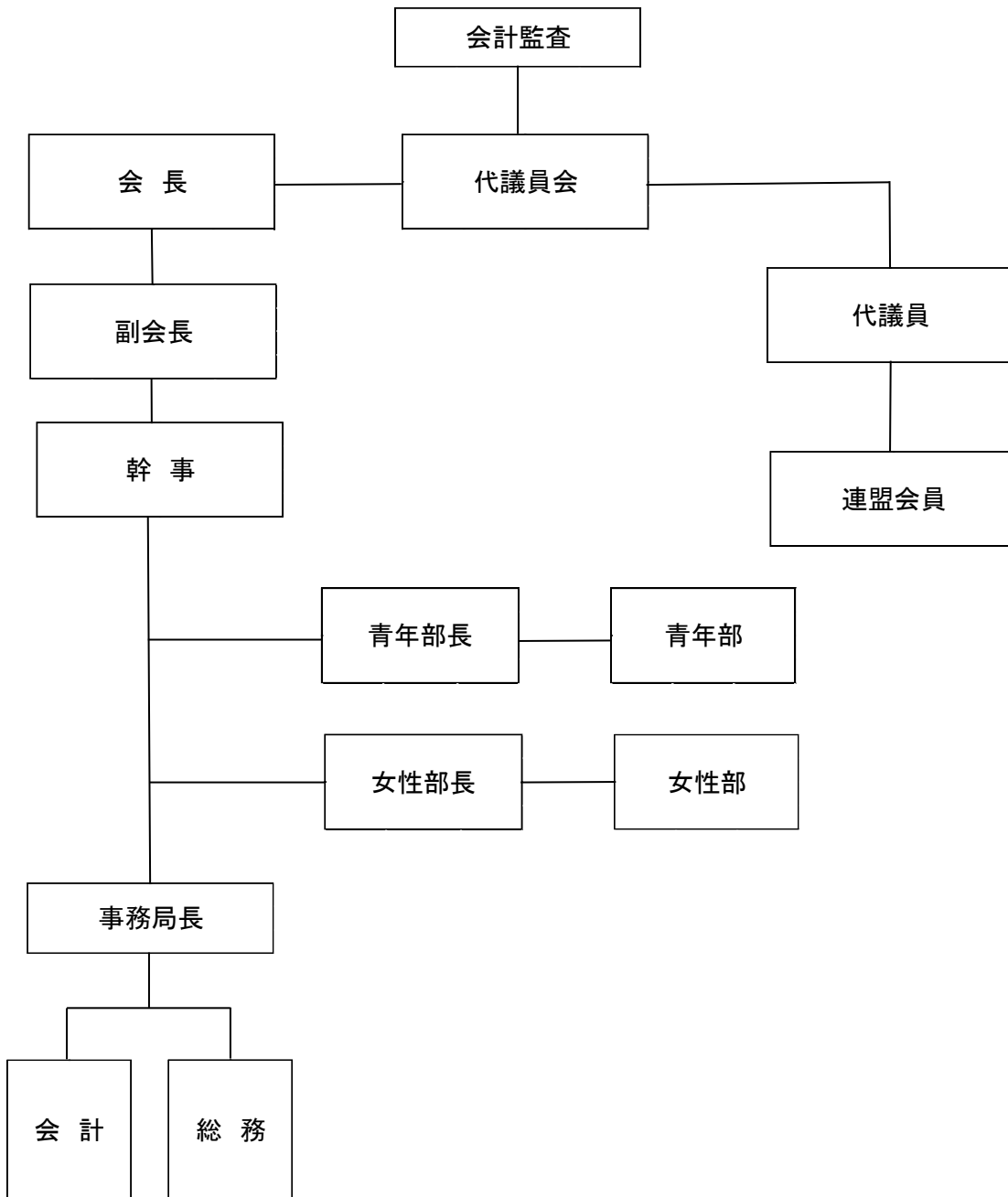


熊本県理学療法士連盟組織図



熊本県理学療法士連盟 代議員会役員 (令和3年6月現在)

会 長 北里 堅二 特別養護老人ホーム 上熊本苑 県北ブロック 澤村 一豊 山鹿中央病院

副会長 田島 徹朗 九州中央リハビリテーション学院 菊阿ブロック 大田 幸治 熊本リハビリテーション病院

副会長 光本 しのぶ 地域密着型介護老人福祉施設 希望 熊本市北ブロック 山口 裕介 リハビリセンター smile・光の森

幹 事 松村 光一 熊本桜十字病院 熊本市中央ブロック 上野 義喜 杉村病院

幹 事 松本 泉 株式会社 CUC 熊本市東ブロック 片岡 篤史 くまもと成仁病院

幹 事 波多埜 克宜 にしくまもと病院 熊本市西ブロック 松岡 丈夫 イエスズの聖心病院

青年部長 杉本 一洋 熊本セントラル病院 熊本市南ブロック 里井 宏之 介護老人保健施設ぼたん園

青年部長補佐 五通 寛太郎 熊本機能病院 八代ブロック 光本 しのぶ 地域密着型介護老人福祉施設 希望

女性部長 鋤田 郁美 八代桜十字病院 天草ブロック 赤城 隼人 東整形外科

女性部長補佐 緒方 このみ 熊本セントラル病院 県南ブロック 藤井 崇浩 くまもと芦北通園センター

会計監査 渡久山 竜彦 九州中央リハビリテーション学院

熊本県理学療法士連盟 事務局 (熊本セントラル病院)

事務局長 波多埜 克宜 にしくまもと病院 事務局員 上田 佳澄 にしくまもと病院

総 務 岸本 稔 熊本セントラル病院 事務局員 荒瀬 咲 にしくまもと病院

会 計 柴田 哲成 にしくまもと病院 事務局員 松元 美穂 にしくまもと病院